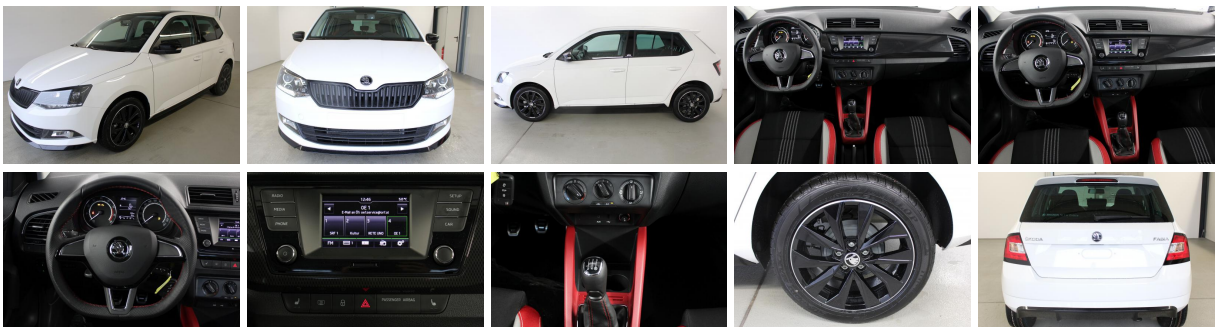


Burr GmbH, Im Saun 20, 89542 Herbrechtingen

Herbrechtingen, den 17.2.2018

Fahrzeugexposé

Fahrzeugnummer: 7670



Nettopreis

Skoda Fabia Monte Carlo 1.0 MPI 55kW / 75PS

12.983,19 €

1.0 MPI 55kW / 75PS

Motordaten: 55 kW (75 PS), 3 Zylinder, Schalt. 5-Gang, Frontantrieb, 999 ccm,
Kraftstoffverbrauch innerorts: 5,9 außerorts: 4,4 kombiniert: 4,9 l/100km Benzin,
CO₂-Emission kombiniert: 111 g/km, Euro 6, Effizienzklasse: C

- Lagerfahrzeug -

Fahrzeugnummer: 7670

Fahrzeug-Identifizierungsnummer (VIN):

Alter: Neuwagen, sofort lieferbar

Sonderausstattung:

Sitzheizung vorne

Radio Swing + Bluetooth (5 Zoll Farb-Touchscreen, SD-Kartenslot, USB,

Freisprecheinrichtung Bluetooth)

Scheibenwaschdüsen vorne beheizbar

Panorama-Glas-Dach

Soundpaket (2 Lautsprecher)

Serienausstattung:

Fensterheber vorne elektrisch, Wegfahrsperrung, ESP, ABS, MSR, ASR, EDS, HBA, Außenspiegel elektrisch einstell- und beheizbar, Gepäckraumabdeckung, Nebelscheinwerfer, LED-Tagfahrlicht, Eiskratzer in der Tankklappe, Handschuhfach beleuchtet, Airbag für Fahrer und Beifahrer, Seitenairbag vorne mit Kopfairbag, Beifahrer-Airbag-Deaktivierung, Tire-Mobility-Set, Reifendruckkontrolle, Bordcomputer, Drei-Punkt-Sicherheitspunkte, Geschwindigkeitsbegrenzer, Zentralverriegelung mit Fernbedienung, Start-Stopp-System, Rücksitzlehne geteilt umklappbar, Make-up-Spiegel in den Sonnenblenden, AERO Scheibenwischer mit Intervallschaltung, Fahrersitz höhenverstellbar, Klimaanlage, Gepäckraumbeleuchtung, Heckspoiler, Heckscheiben-Wisch-Waschanlage, Innenbeleuchtung vorne und hinten, Diffusor vorne/hinten und Schweller in schwarz, 3-Speichen-Ledersportlenker, Blinker in die Außenspiegelgehäuse integriert, 16 Zoll Leichtmetallräder "ITALIA" schwarz, Sport-Komfortsitze vorn, Scheiben ab der B-Säule abgedunkelt, Schalthebelknopf/-Griff in Leder, Schalthebelstulpe in Kunstleder

Felgenreife: 16 Zoll, 4-türig, Abgedunkelte Scheiben im Fond, Antiblockiersystem (ABS), Antischlupfregelung (ASR), Außenspiegel: Außenspiegel beheizbar, Außenspiegel: Außenspiegel elektrisch, Außentemperaturanzeige, Bluetooth, Bordcomputer, Fensterheber: elektrisch 2-fach, Elektronisches Stabilitäts-Programm (ESP), Freisprecheinrichtung, Antriebsart: Frontantrieb, Getönte Scheiben, Innenausstattung: Grau, Sitzverstellung: Höhenverstellbarer Fahrersitz, Klimatisierung: Klimaanlage manuell, Beleuchtung: LED-Tagfahrlicht, Felgentyp: Leichtmetallfelge, Lenkung: Lenker in Lederausführung, Lenkung: Lenker in Sportausführung, Beleuchtung: Nebelscheinwerfer, Dachausführung: Panoramadach, Audiotechnik: Radio, Reifendruckkontrolle, Zustand, Schäden: Scheckheft, Audiotechnik: Schnittstelle MP3, Audiotechnik: Schnittstelle USB, Lenkung: Servolenkung, Sitze: Sitzheizung vorne, Start/Stop-Automatik, Polsterung: Stoff, Zustand, Unfall: unfallfrei, Airbags: Vordere und Seiten-Airbags, Zentralverriegelung: vorhanden, mit Fernbedienung, Wegfahrsperrung

Anzahl Sitzplätze: 5, Kilometerstand: 20, Leergewicht: 1080 kg

Außenfarbe: [9P9P] Candy-Weiß 0,00 €

Innenausstattung: [BP] Sitzbezug Stoff Monte Carlo 0,00 €

Summe netto: 12.983,19 €

19% MwSt.: 2.466,81 €

Gesamtpreis: 15.450,00 €

Preise in EUR einschließlich 19 MwSt.

Angebot freibleibend und unverbindlich, Zwischenverkauf vorbehalten.

Vielen Dank für Ihr Interesse.

Ihr GmbH-Team.

www.auto-burr.de

Information über Kraftstoffverbrauch, CO₂-Emissionen und Stromverbrauch i. S. d. Pkw-EnVKV

Marke: Skoda	Kraftstoff: Benzin
Modell: Fabia	andere Energieträger: —
Leistung: 55 kW (75 PS)	Masse: 1080 kg

Kraftstoffverbrauch	kombiniert:	4,9 l	/100 km
	innerorts:	5,9 l	/100 km
	außerorts:	4,4 l	/100 km
CO₂-Emissionen	kombiniert:	111	g/km
Stromverbrauch	kombiniert:	—	kWh/100 km

Die angegebenen Werte wurden nach vorgeschriebenen Messverfahren (§ 2 Nrn. 5, 6, 6a PKW-EnVKV in der gegenwärtig geltenden Fassung) ermittelt. CO₂-Emissionen, die durch die Produktion und Bereitstellung des Kraftstoffes bzw. anderer Energieträger entstehen, werden bei der Ermittlung der CO₂-Emissionen gemäß der Richtlinie 1999/94/EG nicht berücksichtigt. Die Angaben beziehen sich nicht auf ein einzelnes Fahrzeug und sind nicht Bestandteil des Angebotes, sondern dienen allein Vergleichszwecken zwischen den verschiedenen Fahrzeugtypen.

Hinweise nach Richtlinie 1999/94/EG:

Der Kraftstoffverbrauch und die CO₂-Emissionen eines Fahrzeugs hängen nicht nur von der effizienten Ausnutzung des Kraftstoffs durch das Fahrzeug ab, sondern werden auch vom Fahrverhalten und anderen nichttechnischen Faktoren beeinflusst. CO₂ ist das für die Erderwärmung hauptsächlich verantwortliche Treibhausgas. Ein Leitfaden für den Kraftstoffverbrauch und die CO₂-Emissionen aller in Deutschland angebotenen Personenkraftfahrzeugmodelle ist unentgeltlich an jedem Verkaufsort in Deutschland erhältlich, an dem neue Personenkraftfahrzeugmodelle ausgestellt oder angeboten werden.

CO₂-Effizienz

Auf der Grundlage der gemessenen CO₂-Emissionen unter Berücksichtigung der Masse des Fahrzeugs ermittelt.



Jahressteuer für dieses Fahrzeug	Euro 52,00
Energieträgerkosten bei einer Laufzeit von 20.000 km:	
Kraftstoffkosten (Benzin) bei einem Kraftstoffpreis von 1,30 Euro/Abrechnungseinheit	Euro 1.276,94
Stromkosten bei einem Strompreis von — Euro/Abrechnungseinheit	Euro —
Erstellt von Burr GmbH, Fahrzeugnummer: 7670	Erstellt am 17.2.2018